

Aussenwand mit hinterlüfteter Holz oder Cedral Fassade

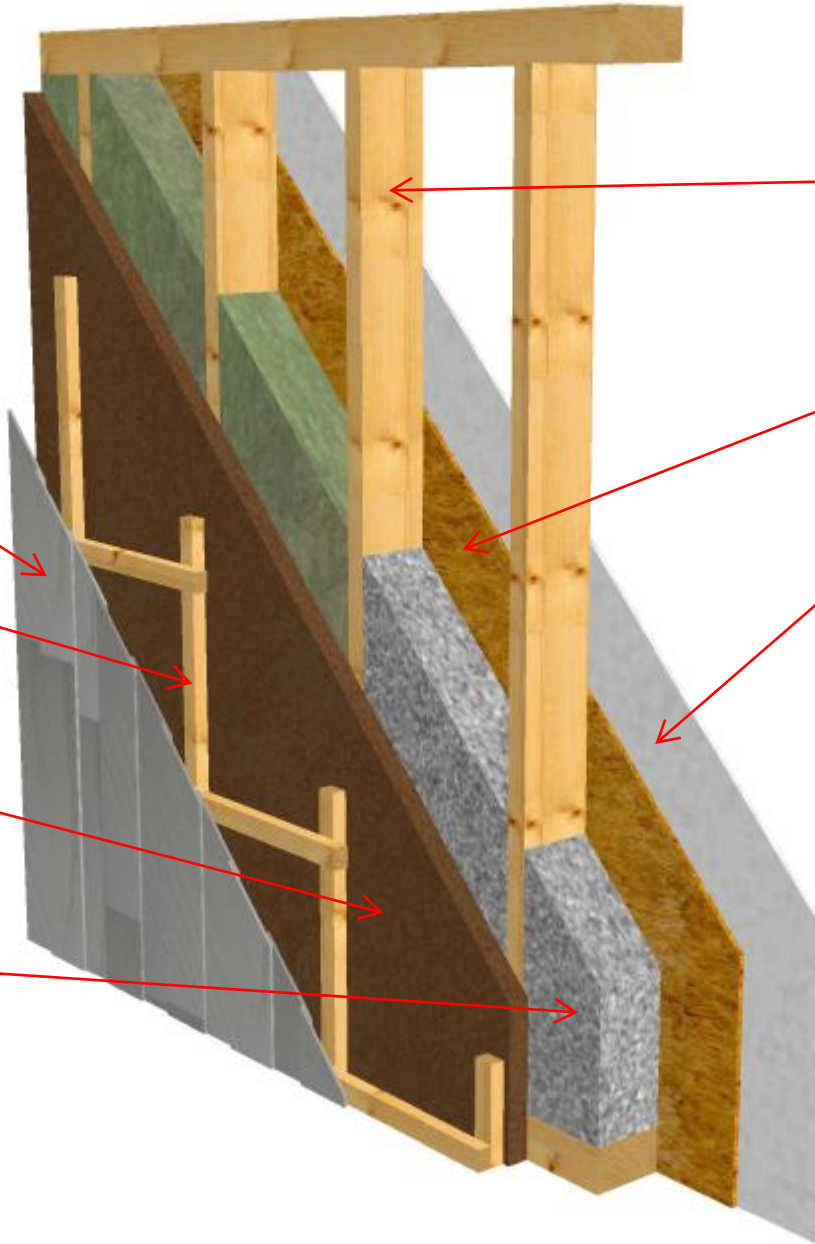
Aussenseite:

Holz- oder:
Cedral Fassade,
senkrecht oder:
waagrecht
montiert

Einfacher oder
doppelter Latten-
rost

Holzweichfaser
Platte in 60, 80
oder 100mm
Stärke WLG 050

Dämmung im
Wandfach mit
Isocell, WLG 040
oder: Isover
Ultimate Klemm-
filz WLG 035



Innenseite:

Ständerwerk in
160, 200 oder:
240mm Stärke
möglich

15mm OSB
Platte, Stösse
luftdicht verklebt
(Dampfsperre)

12,5mm
Gipskarton Platte